

±0,000 = m n.m.

SCHÉMA / KEY PLAN

SOUŘ. SYSTÉM S-JTSK / GRID SYSTEM S-JTSK,
VÝŠKOVÝ SYSTÉM BpV / VERTICAL SYSTEM BpV

GENERÁLNÍ PROJEKTANT / HEAD DESIGNER

OBJEDNATEL / CLIENT



OBERMEYER
Helika

BERANOVÝCH 65
P.O.BOX 4, 199 21 PRAHA 9
TEL.: +420 281 097 222
EMAIL: info@obermeyer.cz

NEMOCNICE PELHŘIMOV,
PŘÍSPĚVKOVÁ ORGANIZACE
SLOVANSKÉHO BRATŘSTVÍ 710
393 38, PELHŘIMOV

PROJEKTANT / DESIGNER



PŘEMYŠLENSKÁ 13a
182 00 PRAHA 8
TEL.: +420 284 007 631
EMAIL: azep@azep.cz

VYPRACOVAL / DRAWN BY

Ing. Miroslav Kratochvíl

KONTROLOVAL / CHECKED BY

Ing. Miroslav Kratochvíl

ZODP. PROJEKTANT / RESPONSIBLE

Ing. Miroslav Kratochvíl

SCHVÁLIL / APPROVED BY

Ing. Jiří Houda

NÁZEV ZAKÁZKY / PROJECT NAME

Nemocnice Pelhřimov – heliport – překážková svítidla

STUPEŇ PD / PROJECT STAGE

PROJEKTOVÁ DOKUMENTACE

MĚŘÍTKO / SCALE

–

DATUM VYDÁNÍ / DATE OF ISSUE

06/2022

POČET A4 / NUMBER OF A4

6 A4

NÁZEV OBJEKTU SO/IO / DESIGN PART

NÁZEV PROFESNÍHO DÍLU / DESIGN SECTION

600 – SILNOPROUDÉ ROZVODY

NÁZEV DOKUMENTU / DOCUMENT TITLE

DOZBROJENÍ ROZVADĚČŮ
SO 015, SO 018, SO 020

NÁZEV SOUBORU / FILE NAME

KOPIE / COPY

1110906003_ PD _ _ D _ _ 600 _ _ 006 _ 00

ČÍSLO PROJEKTU
PROJECT NO.

STUPEŇ PD
STAGE

OBCHODNÍ SOUBOR
PACKAGE

ČÁST
CODE

SO / IO
PART




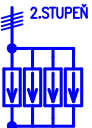

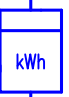

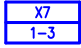







PROFESNÍ DÍL
SECTION

DILATACE
DILATATION

ČÍSLO DOKUMENTU
DOCUMENT NO.

REVIZE
REV.

LEGENDA:

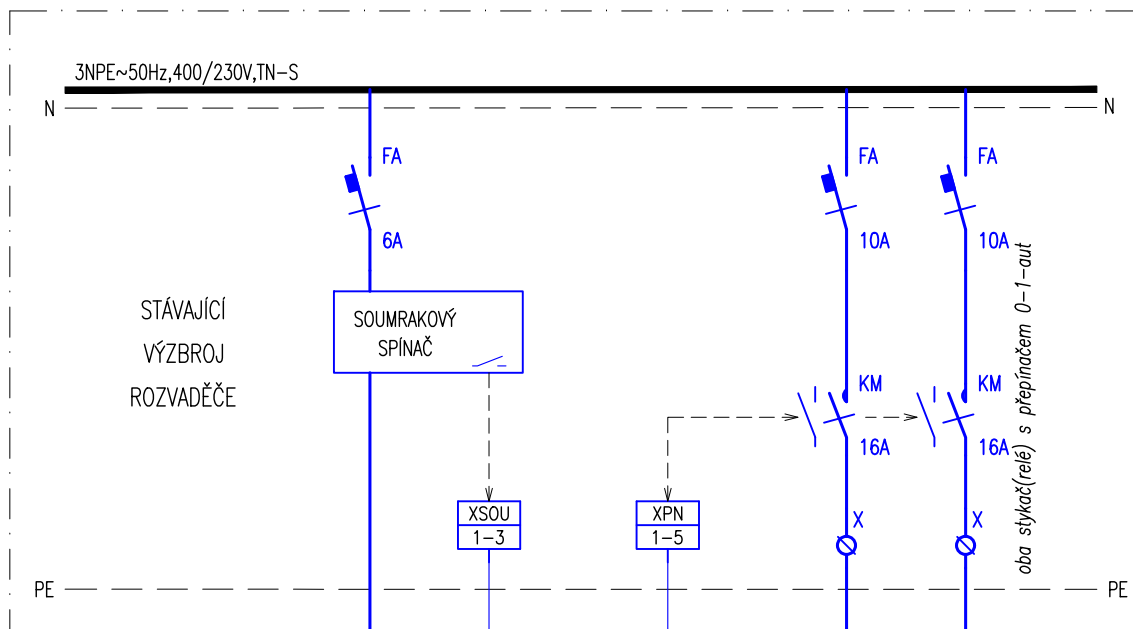
	Jednofázový jistič 10A (char. B)		Průchodka (dimenze dle kabelu)
	Jednofázový jistič 16A (char. C)		Přepětová ochrana 2.stupně
	Třífázový vypínač 25A		Elektroměr
	Třífázový jistič 32A s pomocným kontaktem		Svorkovnice ovládacích obvodů Označení svorkovnice, čísla svorek
	Proudový chránič 10A s rozdílovým vybavovacím proudem 30mA		Impulsní / časové relé (obecně)
	Proudový chránič 10A s vestavěnou nadproudovou ochranou a rozdílovým vybavovacím proudem 30mA		Cívka stykače / relé
	Stykač 16A (silový kontakt)		Časové relé se zpožděným přitahem / odpadem
			Kontakt přepínače / relé (stykače)

POZNÁMKY:

Vývody z příslušných svorkovnic (jednotlivé vodiče) budou označeny návlačkami s nesmazatelným popisem. Každý kabel bude označen příslušným štítkem, který bude obsahovat označení rozváděče (včetně příslušného pole), typ a dimenzi kabelu, a určení napájeného zařízení. Před realizací prováděcí firma ověří, zda skutečně dodávaná zařízení včetně všech el. parametrů odpovídají této projektové dokumentaci a v případě nutnosti upraví zapojení !!!

Číslo jističe (stykače apod.) souhlasí s číslem příslušného okruhu, pokud není uvedeno jinak.

Číslování nových komponent bude navazovat na stávající.



POZNÁMKY:

Nová výzbroj rozvaděče bude doplněna do jeho stávající prostorové rezervy, případně výměnou jeho stáv. přístrojových rezerv.
S dozbrojením rozvaděče dojde i k jeho úpravám – zákrytové části, průchodky apod.
Barevný klíč: **BARVA** = nové, ČB = stávající.

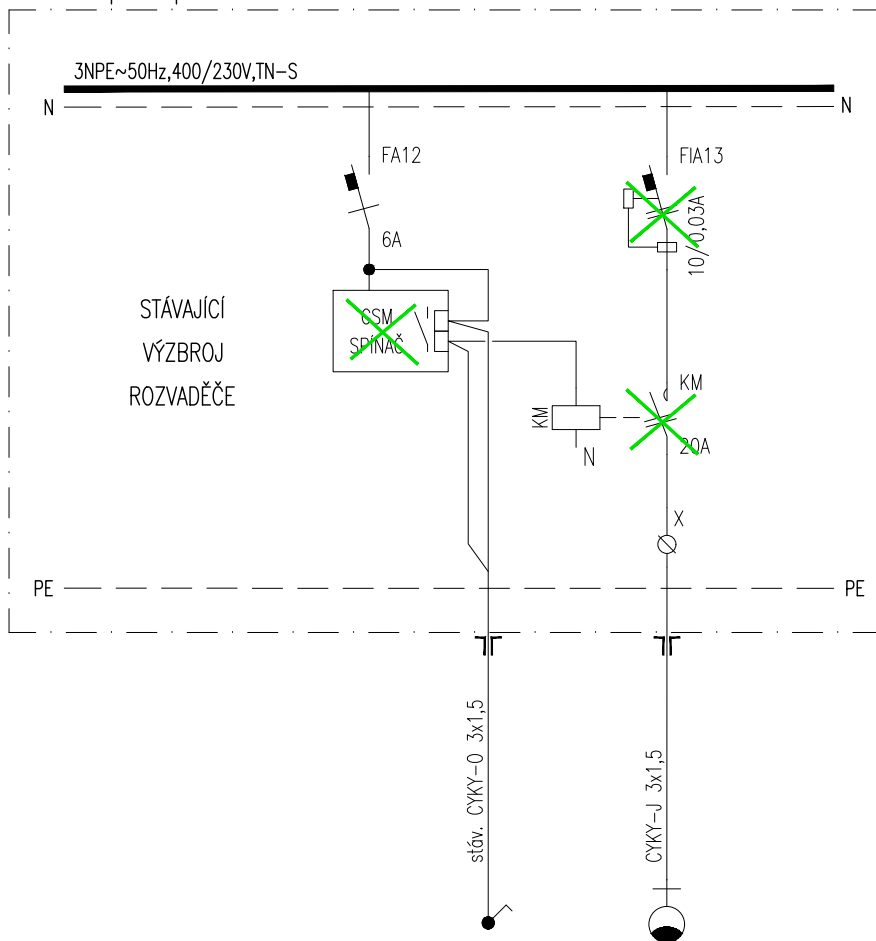
Popis svorkovnice XPN:

XPN/1,2: povel pro sepnutí stykačů KMx (bezpot. NO kontakt)

XPN/3,4: zpětná signalizace sepnutí stykačů KMx do MaR (bezpot. NO pom. kontakty od stykačů zapojeny do série)

Okruh:	SOU	-	-	PN1	PN2
Příkon:	-	-	-	0,1kW	0,1kW
Popis:	soumrak.	RA-MTZ	RA-MTZ	překážková	
Popis:	čidlo	(rozv. MaR)	(rozv. MaR)	návěstidla	
Pozn.:	fasáda	1.NP	1.NP	fasáda (2 rohy objektu)	
	(střecha)				

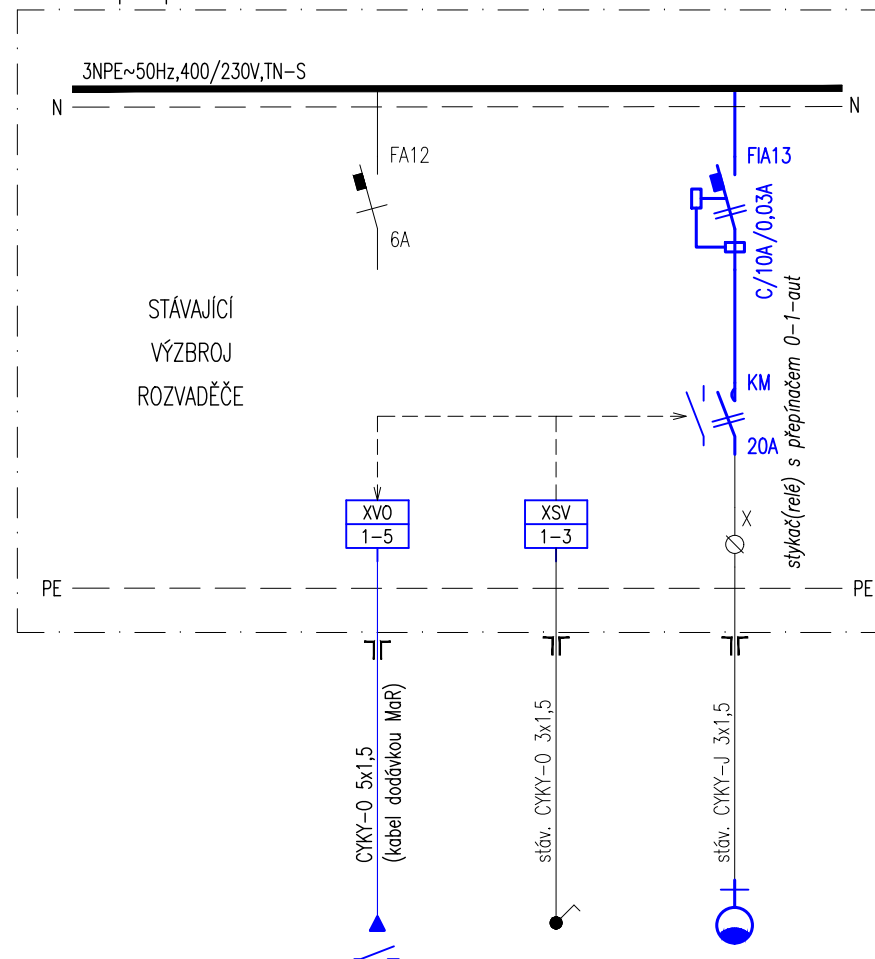
Rozvaděč před úpravou



Okruh:	—	S1.09A	S1.09B
Příkon:	—	—	0,2kW
Popis:	GSM	stáv. spínač	venkovní
Popis:	spínač	osvětlení	osvětlení
Pozn.:	nad rozv. RP1	fasáda (1ks)	fasáda (4ks)

Poznámky: Nová výzbroj rozvaděče bude doplněna na místo rušených komponent.
S dozbrojením rozvaděče dojde i k jeho úpravám – zákrytové části, průchodky apod.
Barevný klíč: **BARVA** = nové, ČB = stávající.

Rozvaděč po úpravě



Okruh:	—	S1.09A	S1.09B
Příkon:	—	—	0,2kW
Popis:	RA-MTZ	stáv. spínač	venkovní
Popis:	(rozv. MaR)	osvětlení	osvětlení
Pozn.:	1.NP	fasáda (1ks)	fasáda (4ks)

Popis svorkovnice XV0:

XV0/1,2 = XSV/1,2: povel pro sepnutí stykače KM venkovního osvětlení (bezpot. NO kontakty z RM1E a vypínače SV.09A paralelně)
XV0/3,4: zpětná signalizace sepnutí stykače KM do MaR (bezpot. NO pom. kontakt od stykače)

AKCE:

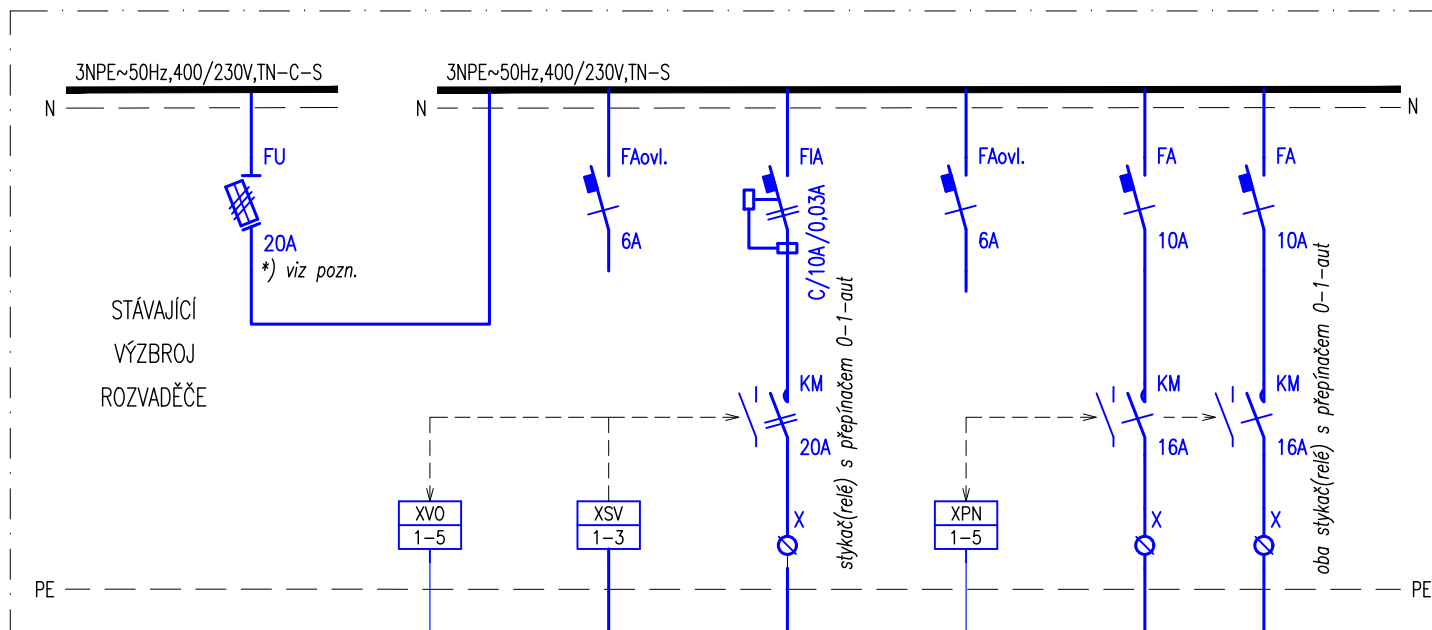
NEMOCNICE PELHŘIMOV – CENTRÁLNÍ SKLAD

ROZVADĚČ:

RP1 – dozbrojení

LIST:

3/5



Popis svorkovnice XV0:

XV0/1,2 = XSV/1,2: povel pro sepnutí stykače KM venkovního osvětlení (bezpot. NO kontakty z RM1E a vypínače SV.1A paralelně)
 XV0/3,4: zpětná signalizace sepnutí stykače KM do MaR (bezpot. NO pom. kontakt od stykače)

Popis svorkovnice XPN:

XPN/1,2: povel pro sepnutí stykačů KMx (bezpot. NO kontakt)
 XPN/3,4: zpětná signalizace sepnutí stykačů KMx do MaR (bezpot. NO pom. kontakty od stykačů zapojeny do série)

Okruh:	-	SV.1A	SV.1B	-	PN1	PN2
Příkon:	-	-	0,15kW	-	0,1kW	0,1kW
Popis:	RM1E	spínač	venkovní	RM1E	překážková	překážková
Popis:	(rozv. MaR)	osvětlení	osvětlení	(rozv. MaR)	návěstidla	návěstidla
Pozn.:	energocentrum	fasáda (1ks)	fasáda (3ks)	energocentrum	fasáda (2 rohy objektu)	fasáda (2 rohy objektu)

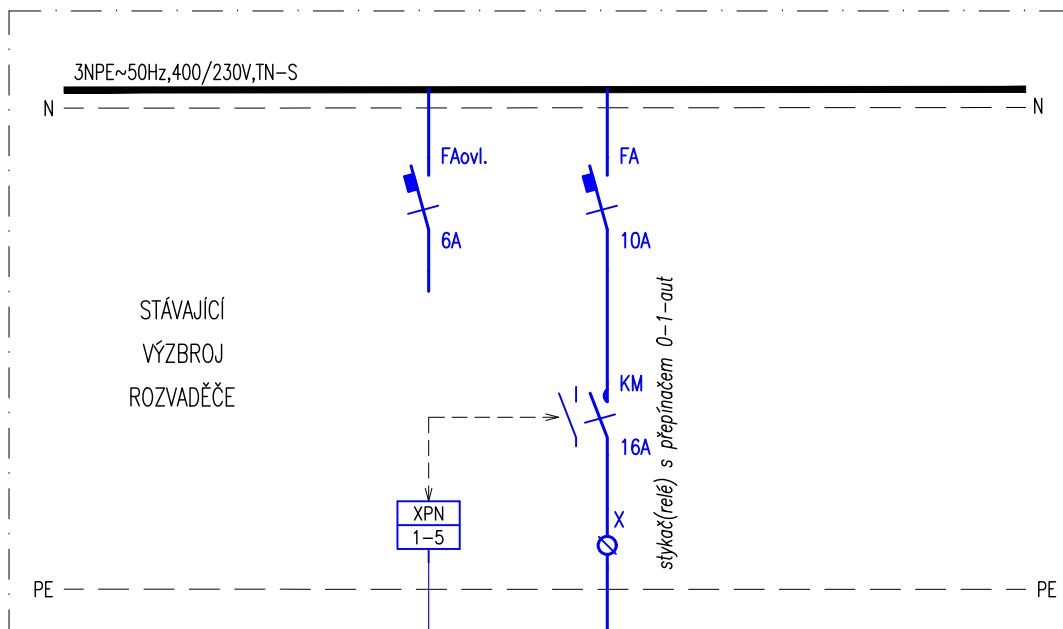
Poznámky: Nová výzbroj rozvaděče bude doplněna do jeho stávající prostorové rezervy v poli č. 2, případně výměnou jeho stáv. přístrojových rezerv.

Pro snížení zkratových poměrů pod 10kA bude případně před doplňované komponenty předřazen pojistový odpínač 3x 20A/gG.

S dozbrojením rozvaděče dojde i k jeho úpravám – krycí plechy, části sběrnice, průchodky apod.

Stávající jistič fasádních svítek zůstane v rozvaděči jako přístrojová rezerva, stáv. kabeláž bude demontována.

Barevný klíč: **BARVA** = nové, ČB = stávající.



Okruh: -
Příkon: -
Popis: RA1
Popis: (rozv. MaR)
Pozn.: kotelna

PN1
0,1kW
překážkové
návěstidlo
komín

POZNÁMKY:

Nová výzbroj rozvaděče bude doplněna do jeho stávající prostorové rezervy, případně výměnou jeho stáv. přístrojových rezerv.
S dozbrojením rozvaděče dojde i k jeho úpravám – zákrytové části, průchodky apod.
Barevný klíč: **BARVA** = nové, ČB = stávající.

Popis svorkovnice XPN:

XPN/1,2: povel pro sepnutí stykače KM (bezpot. NO kontakt)
XPN/3,4: zpětná signalizace sepnutí stykače KM do MaR (bezpot. NO pom. kontakt od stykače)